



Hotel Farnese

INCLUSIVE HOTEL

Best Western e L'abilità Onlus

insieme per l'accoglienza degli ospiti con disturbi dello spettro autistico (ASD – Autism Spectrum Disorders).

Best Western Italia e L'abilità Onlus hanno dato vita ad un progetto dedicato agli ospiti con disturbi dello spettro autistico.

Inclusive Hotel è il nome dell'iniziativa che si propone di assicurare una dimensione **pienamente positiva** della permanenza in albergo alle persone con disturbi dello spettro **autistico**, siano essi bambini o adulti insieme alle loro famiglie e ai caregiver.

Questa guida è dedicata a tutti coloro che vogliono **ricominciare a viaggiare**.

È pensata per presentare **servizi** e **strategie** per organizzare il viaggio e per vivere una piena dimensione di accoglienza all'interno dell'hotel con modalità educative che garantiscano **benessere e inclusione**.

A completamento delle informazioni nelle camere dedicate, l'hotel mette a disposizione anche **schede tradotte nei simboli della comunicazione aumentativa alternativa** sulla struttura e sulla destinazione.

Buon soggiorno a tutti.

Informazioni Generali

Il **Best Western Plus Hotel Farnese** si trova a Parma, in Via Reggio 51/A.

Il personale dell'hotel è stato **formato e sensibilizzato** alla conoscenza delle caratteristiche delle persone con **disturbi dello spettro autistico**, delle loro necessità, di come si deve organizzare l'hotel per renderlo **pienamente inclusivo**.

Il **responsabile** del progetto Inclusive Hotel del Best Western Plus Hotel Farnese è Graziella Grossi.

È contattabile alla mail g.grossi@inchotels.com o al tel. 0521 994247.

Contattala per:

- Avere maggiori informazioni
- Prenotare una camera adatta alle esigenze di una persona con ASD
- Comunicare le tue esigenze particolari
- Comunicare il tuo orario di arrivo



Check-In e Check-Out

La hall del **Best Western Plus Hotel Farnese** è costituita da due ambienti: ricevimento e area business.

La hall misura circa 220 mq. circa e ci potrebbero essere dei momenti di grande affluenza con conseguente **aumento dei tempi di attesa** e possibile affollamento con **sovraccarico sensoriale**.

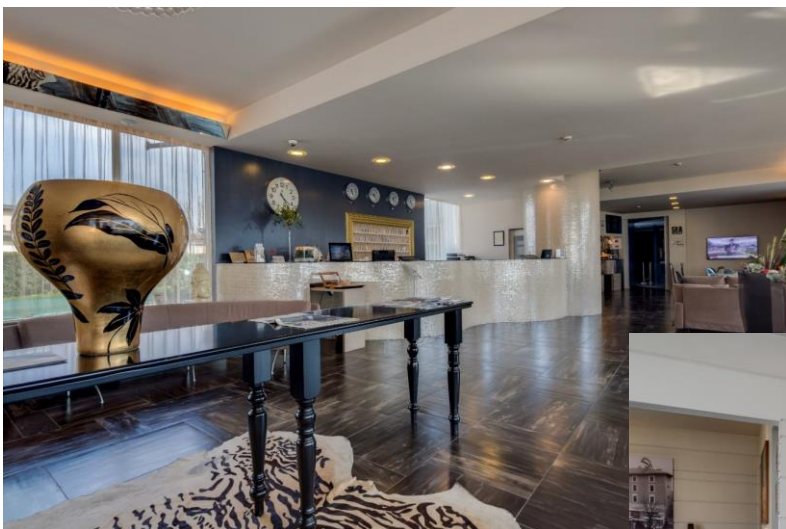
Il check-in e check-out è disponibile 24 ore su 24.

I momenti di **maggiore affollamento**:

- dalle ore 7.00 alle ore 9.00
- dalle 18.30 alle 19.30

Si consiglia quindi di fare il check-in e check-out al di fuori di questi orari.

L'hotel è dotato di una zona riservata e tranquilla nella hall dove è possibile attendere di essere assistiti in caso di improvviso affollamento. Il cliente può attendere di essere servito anche da seduto se ne fa richiesta.



Spazi Comuni

☀ Non vi è illuminazione al neon. I neon ove presenti sono protetti e schermati.

🎵 Vi è della musica in filodiffusione tenuta ad un volume moderato e in sottofondo.

spazio	dove	caratteristiche
Hall, e Business area	Piano terra	<ul style="list-style-type: none">• Illuminazione discreta e soffusa• Musica bassa e di sottofondo• Hall: divani color tortora, poltrone bianco perla, tappeti a pelle di mucca, tavolo in legno laccato nero con depliant esposti, schermo Tv 43'' sintonizzato su canali di notizie• Business area: divani color muschio, poltrone rosse, un tappeto
Bar	Piano terra	<ul style="list-style-type: none">• Accesso dalla Hall• Tavoli e sedie colorate• Tavolino con vaso
Bagno	Piano terra	<ul style="list-style-type: none">• Asciugamano elettrico• Rubinetti con fotocellula• Musica bassa di sottofondo
Ristorante	Piano terra	<ul style="list-style-type: none">• Sala ristorante: quadri alle pareti, tavoli con tovaglie bianche e sedie bianche• Sala colazione: quadri alle pareti, tavoli con tovagliette, 4 schermi da 28'' sintonizzati su canali di notizie
Piscina e Giardino	Piano terra	<ul style="list-style-type: none">• Accesso dal piano 1• Zona bar adiacente• Lettini, sdraio e ombrelloni
Palestra	Piano -1	<ul style="list-style-type: none">• Attrezzature cardio, panche, dispenser di acqua• Televisione sempre spenta (il cliente può accenderla)



Camera

Le camere dedicate ai clienti con ASD hanno una serie di caratteristiche che possono **aiutare** in caso di **anomala reattività sensoriale**:

- Luci non al neon e soffuse. I neon, ove presenti, sono schermati e non illuminano direttamente
- Camera lontano da fonti di rumore. La camera si affaccia su una zona interna dove non passano mezzi di trasporto (salvo disponibilità)
- Uso di detersivi per la pulizia con fragranza neutra
- Non uso di deodoranti ambientali.

La **biancheria da letto** è di colore bianco e vi è un runner colorato. È a disposizione degli ospiti il piumone. Se l'ospite ha esigenze peculiari può portare una **coperta** o un **cuscino personale** e il personale provvederà alla sistemazione del letto.

È possibile **oscurare** completamente la camera.

Le finestre hanno una chiusura di sicurezza e affacciano ad un terrazzo con parapetto di 140 cm di altezza.

In tutte le camere sono presenti doccia o vasca su **scelta del cliente**, frigobar e coffee boiler. Il frigobar può essere svuotato su richiesta e il coffee boiler può essere rimosso.

È possibile richiedere il **servizio in camera** al n° 514.

Contatta il N° 9 per ogni **necessità di assistenza**.

In camera è a disposizione del materiale in **comunicazione aumentativa alternativa** riguardo:

- Menù colazione
- Regole comportamentali
- Tabelle di comunicazione
- Una scheda informativa di Parma e dintorni



Ristorante

All'interno del **Best Western Plus Hotel Farnese** c'è il ristorante 51/A Restaurant.

Verrà **riservato un tavolo** in una zona raccolta senza elementi di disturbo sensoriale, lontano dal passaggio di molte persone.

Al ristorante è possibile consumare:

- La colazione dalle 6.30 alle 10.30 (giorni feriali) e dalle 7.00 alle 11.00 (festivi)
- Il pranzo dalle 12.30 alle 14.00
- La cena dalle 19.30 alle 22.30

Gli orari con **maggiore afflusso** di clienti e quindi possibile sovraccarico sensoriale sono

- dalle 7.00 alle 9.00
- dalle 13.00 alle 14.00
- dalle 20.00 alle 21.00

La **musica in filodiffusione** è tenuta ad un volume moderato.

È possibile consumare al tavolo **alimenti propri**.

Se comunicate con anticipo la cucina cercherà di provvedere ad ogni **esigenza speciale**.



Informazioni Hotel

Il Best Western Plus Hotel Farnese si trova in posizione strategica rispetto ai maggiori punti di interesse commerciale e turistico di Parma: il centro città si trova a poca distanza dalla **Fiera di Parma** (4,0 km), dall'**aeroporto G. Verdi di Parma** (1,5 km), dalla stazione ferroviaria (1,0 km) e, dal centro storico (1,5 km) e a soli 500 mt. dalla tangenziale nord (uscita 7 Fiera – Via Baganzola).

Grazie alla sua posizione, gli ospiti dell'hotel potranno raggiungere in pochi minuti il centro città, il Parco Ducale, lo **Stadio Tardini**, tutti i musei, il **Teatro Regio** e l'**Auditorium Paganini**.

Il ristorante interno "51/A", segnalato dalla Guida Michelin, offre una gustosa cucina parmigiana accompagnata da un'interessante selezione di vini e distillati.

A soli 30 metri dalla struttura c'è la fermata dell'autobus n.6.

Biciclette a disposizione gratuitamente.